



ハンガリー政府観光局 ニュース 2006年3月 No. 71

### 関空旅博に出展

ハンガリー政府観光局 3月25日(土)と26日(日)の両日、関西国際空港のイベント広場で開催される「世界に一番近い旅の博覧会 関空旅博」に出展します。是非お出かけ下さい。

関空旅博の概要は次の通りです。

- 開催日: 3月25日(土)と26日(日)
- 開催時間: 10:00から17:00
- 開催場所: 関西空港イベント広場ほか
- 入場料: 無料
- 詳細は: <http://www.kansai-airport.or.jp/>



### ホテル パラメントとヘレンド直営店の開業


Best Western Hotel Parliament が4つ星ホテルとして3月1日に開業しました。国会議事堂の裏手に立地するこのホテルは、簡素なデザインのシティーホテルで、65部屋を有し、平均料金は約100EURです。(右写真はHotel Parliament)



また、アンドラーシ通りの国立オペラ座の並びには、市内4番目のヘレンド直営店が開業しました。 [www.herend.com](http://www.herend.com)

### メディア掲載

雑誌などで掲載されたハンガリーをご紹介します。

<p><b>週刊トラベルジャーナル</b>          2006年2月27日号 610円          株式会社トラベルジャーナル</p> <p>旅のカルチャー講座 43          高杉 碧/歌人</p> <p>タイトル 「クリエイティブと伝統が混在するブダペスト」</p>	
--	--



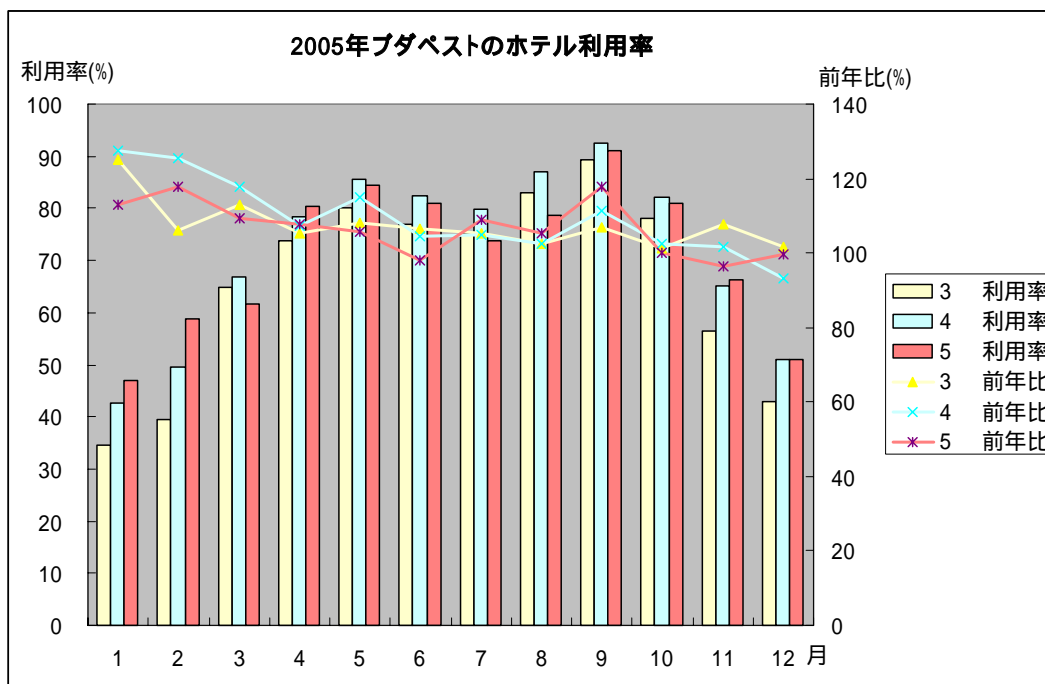
## 2005 年のホテル利用率

ハンガリー国立統計局は、2005 年のホテル利用率を発表しました。利用率は、ブダペスト、バラトン湖、西ハンガリー、東ハンガリーの各地域とカテゴリーに分けられています。

ブダペストのホテルの年間利用率とその前年比は、3 つ星 66.7% / 106.6%、4 つ星 72.3% / 107.8%、5 つ星 71.2% / 106.0%でした。最高の利用率であったのは、9 月で 3 つ星から順に 89.2%、92.4%、91.0%でした。

2005 年のホテル利用率

地 域	カテゴリー	利用率(%)	前年比(%)	最高利用率(%とその月)
ブダペスト	3	66.7	106.6	89.2 9月
	4	72.3	107.8	92.4 9月
	5	71.2	106.0	91.0 9月
バラトン湖	3	47.3	99.7	75.6 8月
	4	47.7	102.4	68.7 8月
西ハンガリー	3	53.3	99.2	71.7 9月
	4-5	50.9	104.7	57.6 9月
東ハンガリー	3	56.6	110.6	85.1 8月
	4-5	44.6	106.5	60.1 8月



## 国鉄本社切符売り場の閉鎖

MAV ハンガリー国鉄本社の移転に伴い、ブダペスト市内の国鉄切符売り場として利用されていたアンドラーシ通りの切符売り場が閉鎖されました。なお、国鉄駅の他、従来どおり市内の主な旅行代理店でも、国鉄の切符を購入することができます。